

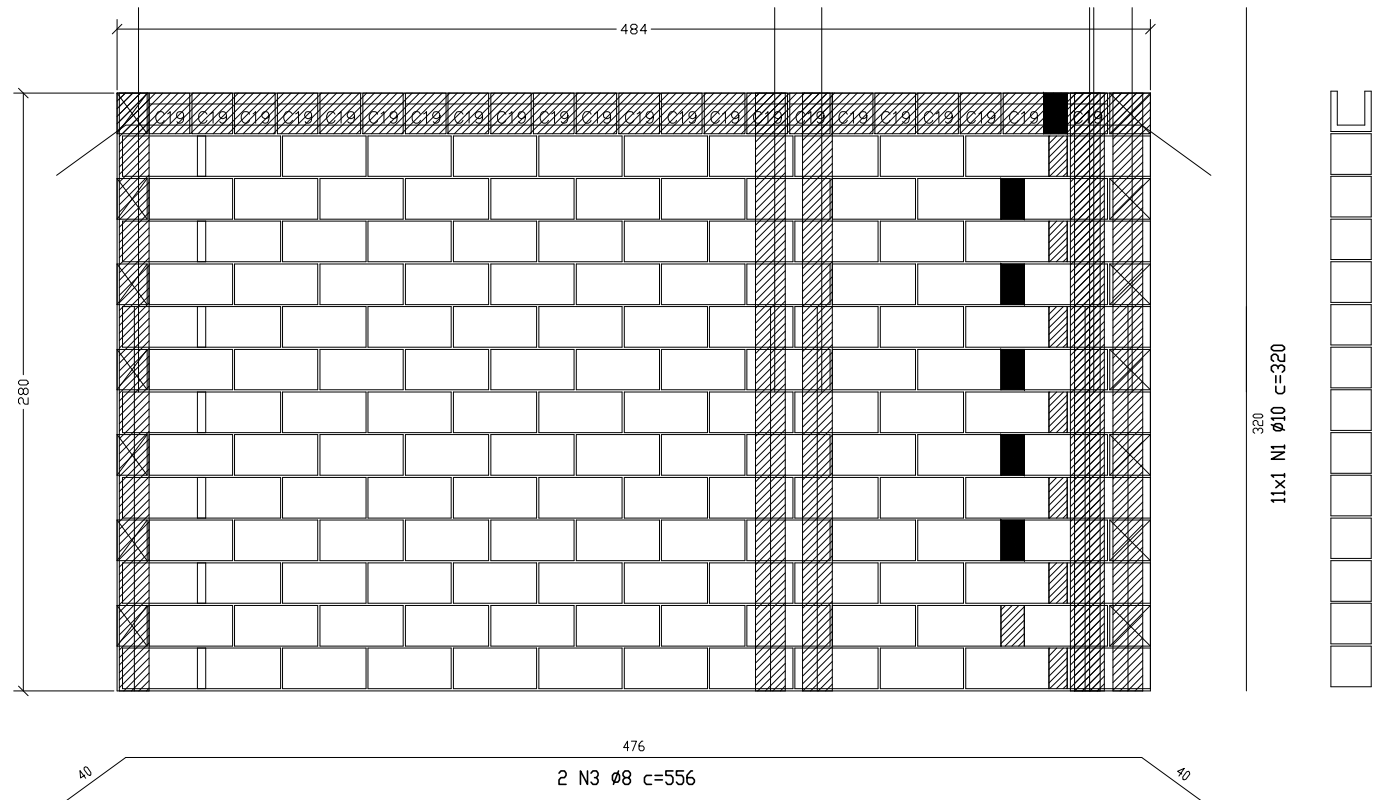
Quant.	Und.	Dimensão	Código	Descrição
12	pc	14x19x19		Bloco Estrutural 14x19x19cm
33	pc	14x19x39		Bloco Estrutural 14x19x39cm
6	pc	14x19x19		Meia Canaleta 'C' 14x19x19cm

Quant.	Und.	Dimensão	Código	Descrição
0,006	m3	—	GRAUTE-9	Graute (fgk = 9,0 MPa)

Esquemático	Pos.	Bit. (mm)	Quant.	Dobra (cm)	Reto (cm)	Dobra (cm)	C.Unt. (cm)	C.Tot. (cm)	Peso Tot. (Kg)
	1	8	2				41,0	82,0	0,32

Ø8	2,07m	0,81 Kg
CA-50A		0,81 Kg
PESO TOTAL		0,81 Kg

VISTA - PA-45 (TÉRREO e TIPO 3X)



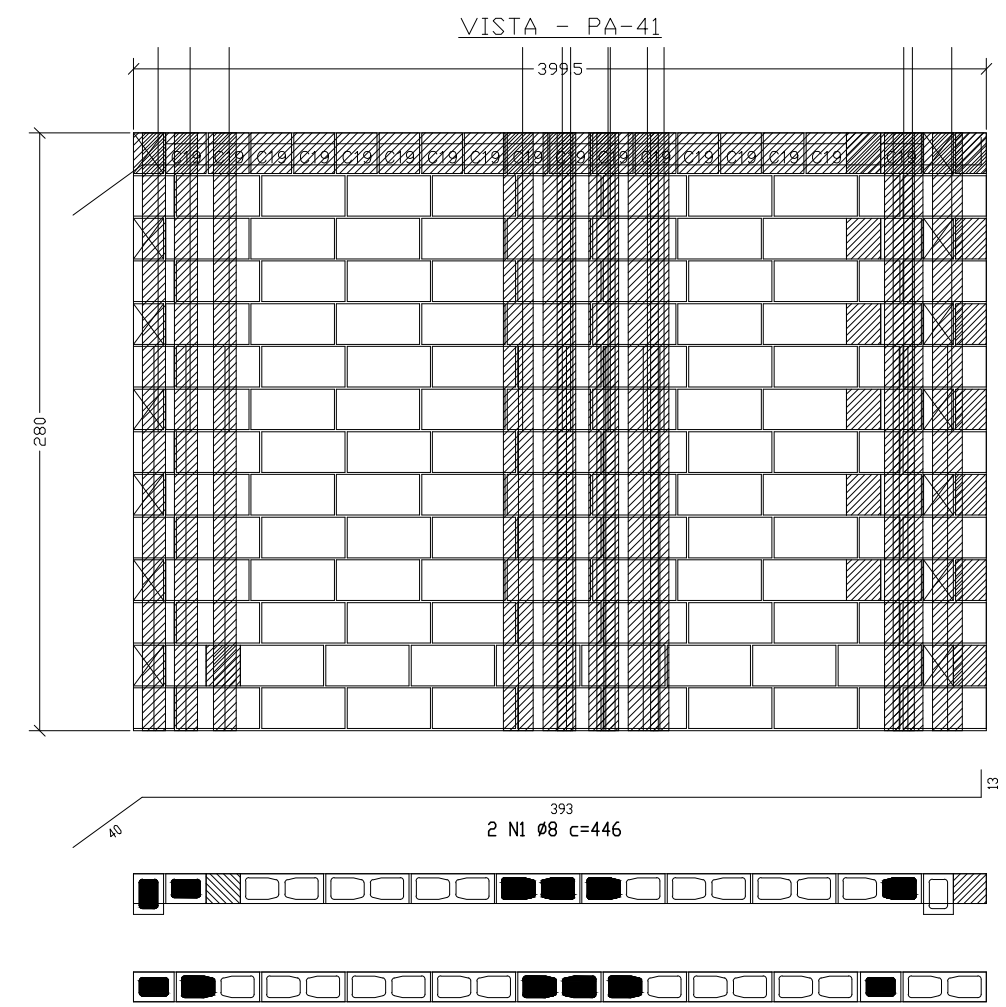
Quant.	Und.	Dimensão	Código	Descrição
162	pc	19x19x39		Bloco Estrutural 19x19x39cm
22	pc	19x19x19		Meia Canaleta 'C' 19x19x19cm

Quant.	Und.	Dimensão	Código	Descrição
0,046	m3	—	GRAUTE-9	Graute (fgk = 9,0 MPa)

Esquemático	Pos.	Bit. (mm)	Quant.	Dobra (cm)	Reto (cm)	Dobra (cm)	C.Unt. (cm)	C.Tot. (cm)	Peso Tot. (Kg)
	1	10	11		320,0		320,0	3520,0	21,72
	2	8	2	40,0	476,0	40,0	556,0	1112,0	4,34

Ø8	11,12m	4,34 Kg
Ø10	35,20m	21,72 Kg
CA-50A		26,06 Kg
PESO TOTAL		26,06 Kg

VISTA - PA-14 (TIPO 3X)



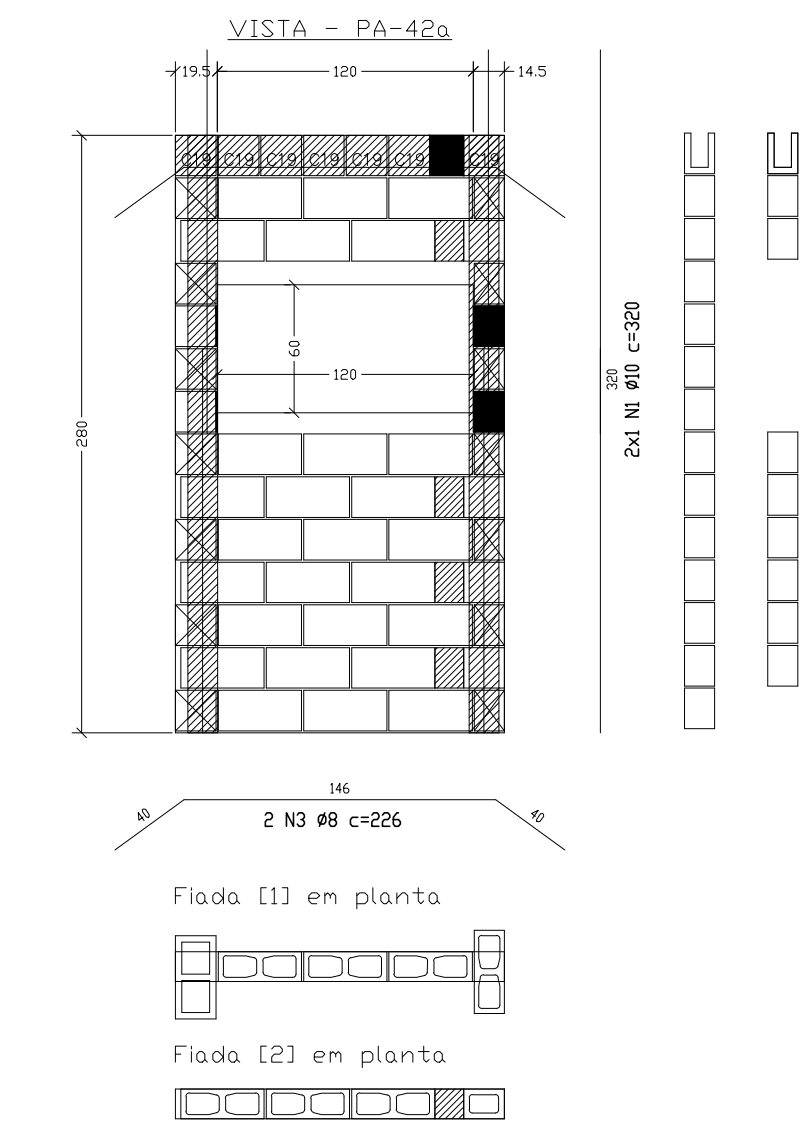
Quant.	Und.	Dimensão	Código	Descrição
20	pc	14x19x19		Bloco Estrutural 14x19x19cm
111	pc	14x19x39		Bloco Estrutural 14x19x39cm
17	pc	14x19x19		Meia Canaleta 'C' 14x19x19cm

Quant.	Und.	Dimensão	Código	Descrição
0,279	m3	—	GRAUTE-12	Graute (fgk = 12,0 MPa)
0,431	m3	—	GRAUTE-9	Graute (fgk = 9,0 MPa)
0,059	m3	—	GRAUTE-12	Graute (fgk = 12,0 MPa)

Esquemático	Pos.	Bit. (mm)	Quant.	Dobra (cm)	Reto (cm)	Dobra (cm)	C.Unt. (cm)	C.Tot. (cm)	Peso Tot. (Kg)
	1	8	2	40,0	393,0	13,0	446,0	892,0	3,48
	2	10	13		320,0		320,0	4160,0	25,67

Ø8	8,92m	3,48 Kg
Ø10	41,60m	25,67 Kg
CA-50A		29,15 Kg
PESO TOTAL		29,15 Kg

VISTA - PA-41 (TIPO 3X)



Quant.	Und.	Dimensão	Código	Descrição
6	pc	14x19x19		Bloco Estrutural 14x19x19cm
27	pc	14x19x39		Bloco Estrutural 14x19x39cm
7	pc	14x19x19		Meia Canaleta 'C' 14x19x19cm

Quant.	Und.	Dimensão	Código	Descrição
0,029	m3	—	GRAUTE-9	Graute (fgk = 9,0 MPa)

Esquemático	Pos.	Bit. (mm)	Quant.	Dobra (cm)	Reto (cm)	Dobra (cm)	C.Unt. (cm)	C.Tot. (cm)	Peso Tot. (Kg)
	1	10	2		320,0		320,0	640,0	3,95
	2	8	2	40,0	146,0	40,0	226,0	452,0	1,76

Ø8	4,52m	1,76 Kg
Ø10	6,40m	3,95 Kg
CA-50A		5,71 Kg
PESO TOTAL		5,71 Kg

VISTA - PA-42a (TIPO 3X)

NOTA:
— ESPESSURA DA ARGAMASSA DE ASSENTAMENTO É DE 1cm, PROIBIDO A EXECUÇÃO DE JUNTA SECA;



Corte Esquemático
s/ esc.

GRAUTEAMENTO

LEGENDA DE LOCALIZAÇÃO DOS GRAUTEAMENTOS

	COLUNAS GRAUTEADAS
--	--------------------

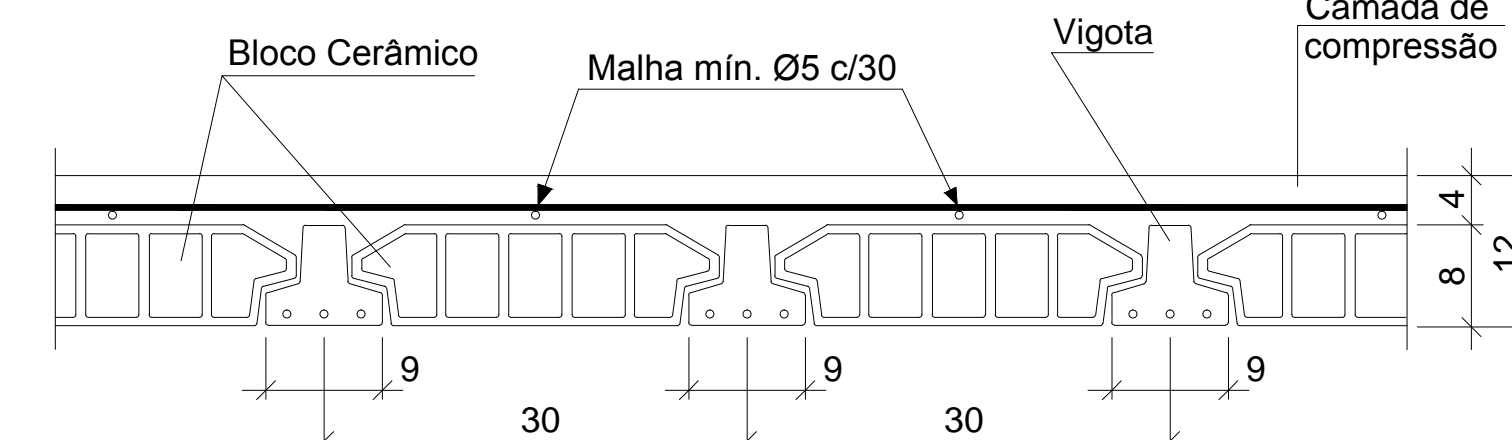
NOTAS - GRAUTEAMENTO

- 1) GRAUTEAR EM TODOS OS PONTOS INDICADOS NA PLANTA DE MODULAÇÃO;
- 2) NAS COLUNAS A SEREM GRAUTEADAS DEVEM SER PREVISTAS JANELAS DE INSPEÇÃO NA SUA BASE PARA POSSIBILITAR A LIMPEZA E VERIFICAÇÃO DO PERFEITO PREENCHIMENTO DO SEPTO DOS BLOCOS DA REFERIDA COLUNA;
- 3) PROMOVER A ADEQUADA CURA DAS COLUNAS GRAUTEADAS;

LEGENDA

- Bloco Estrutural 14x19x19cm (Vista em Planta)
- Bloco Estrutural 14x19x39cm (Vista em Planta)
- Bloco Estrutural 29x19x39cm (Vista em Planta)
- Meia Canaleta 29x19x19cm (Vista em Planta)
- Laje Pré-Moldada

Detalhe Laje Pré-moldada



Não nos responsabilizamos pelo dimensionamento das vigotas.

Concreto $F_{ck} = 25\text{Mpa}$
Bloco $F_{ck} = 6\text{Mpa}$

CABREIRA RODRIGUES
Equipa Técnica
Eng.º Civil Cristian Vitorrei Fernandes
Eng.º Civil Fabrício Ferreira Rodrigues
Eng.º Civil Diego Augusto De Cesaro
Eng. Civil / Eletrotéc. Fábio Ferreira
Acad. Eng. Civil Amanda Bianchini

SOLUÇÕES EM ENGENHARIA

PROJETO

ESTRUTURAL

RESPONSÁVEL PELO PROJETO

Eng.º Civil Fabrício Ferreira Rodrigues
CREA/SC 41413-0

RESPONSÁVEL PELA EXECUÇÃO

OBRA / PROPRIETÁRIO

Vivendas De Barcelona
Rua Salvador e Rua Xingu, Bairro Brasília
Criciúma - Santa Catarina

ASSUNTO:

MODULAÇÃO PAREDES TÉRREO E TIPO 3X

ARQUIVO

C:\CR\CR1\BARCELONA\ESTR.

FOLHA

23/35

DATA
JAN/13

OBRA
008/CR1

ÁREA
7.846,24m²

ESCALA
1/50

DESENHO
Diego Augusto

Rua Candido Cesar Freire Leão, 453 - Vila Moema - cep 88705-040 - Vila Moema - Tubarão - SC
FONE/FAX: (048) 3626-1881 - cabreira.rodrigues@brturbo.com.br